

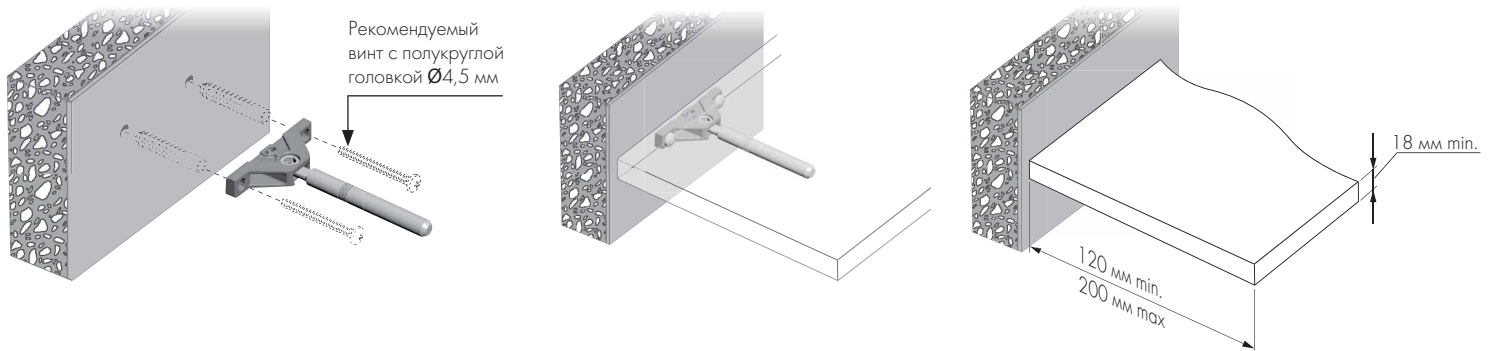
# TRIADE SLIM



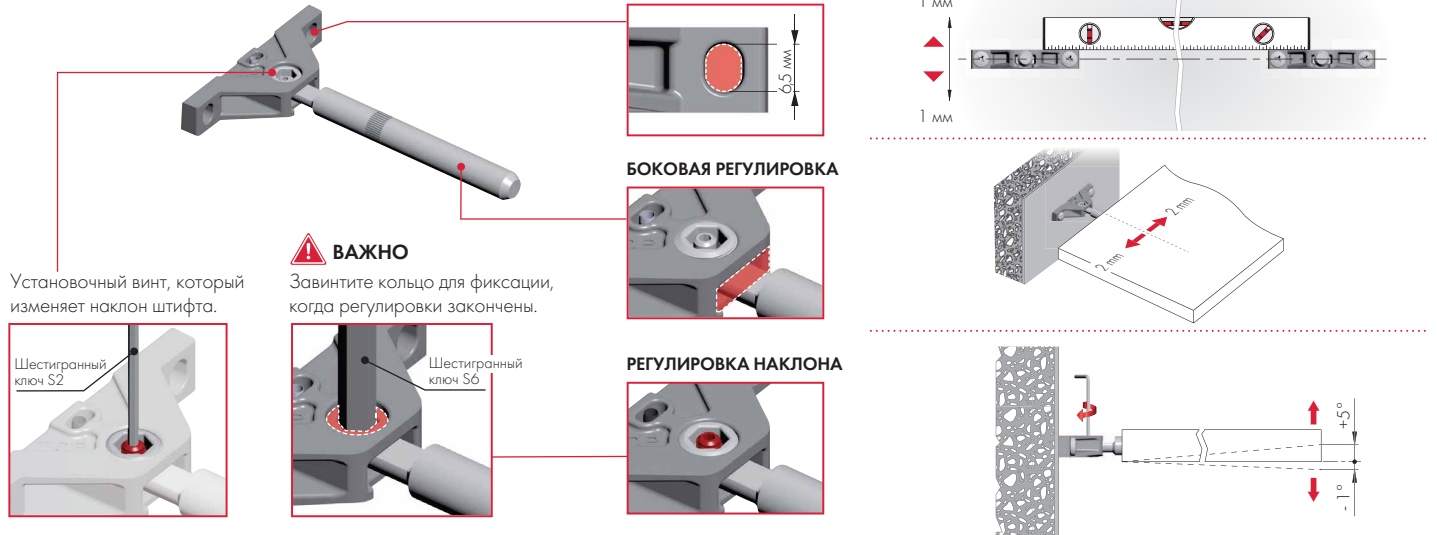
## ⚠ ВНИМАНИЕ!

Убедитесь, что стена в месте фиксации полки приемлемого качества. Используйте крепежную фурнитуру, соответствующую конструкции стены.

## СПЕЦИФИКАЦИЯ

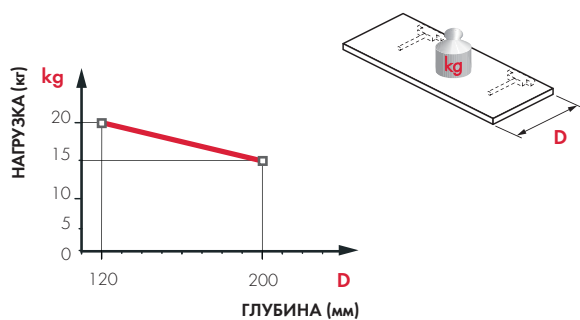


## РЕГУЛИРОВКИ

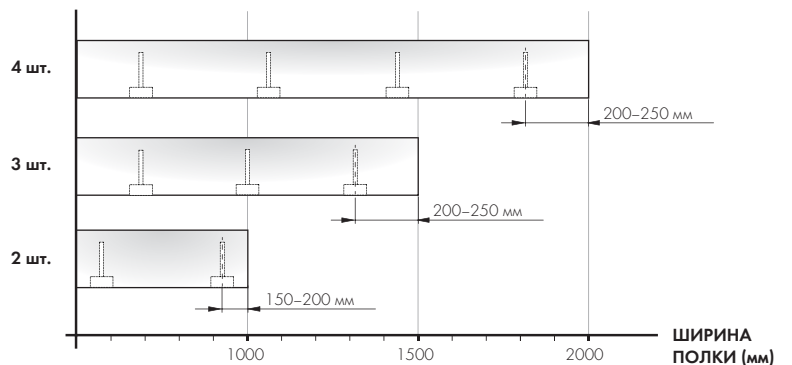


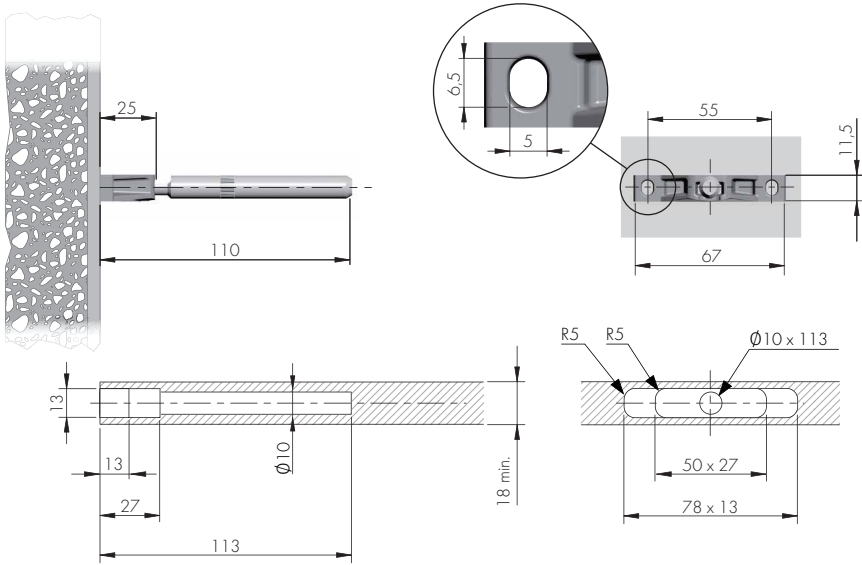
## СООТНОШЕНИЕ МЕЖДУ ГЛУБИНОЙ ПОЛКИ И НАГРУЗКОЙ

Цифры относятся к 2 менсолодержателям



## РЕКОМЕНДУЕМОЕ КОЛИЧЕСТВО TRIADE SLIM НА ПОЛКУ





# TRIADE PRO MINI

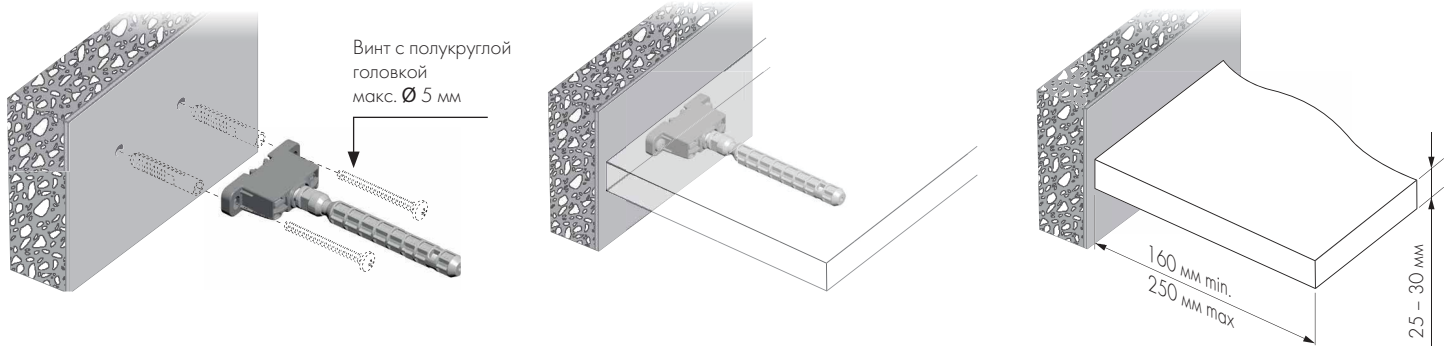


Формованный стальной штифт  
Пластиковый материал.

## ⚠ ВНИМАНИЕ!

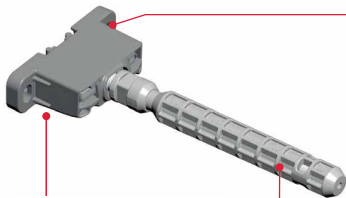
Убедитесь, что стена в месте фиксации полки приемлемого качества. Используйте крепежную фурнитуру, соответствующую конструкции стены.

## СПЕЦИФИКАЦИЯ



Винт с полукруглой головкой макс. Ø 5 мм

## РЕГУЛИРОВКИ

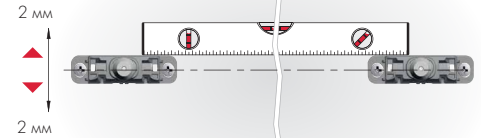
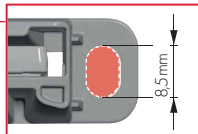


### ⚠ ВАЖНО

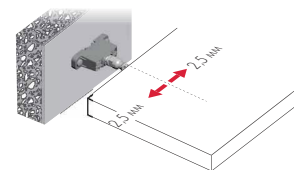
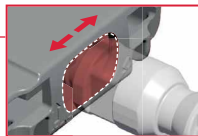


Закрутите винт для фиксации, когда регулировки закончены.

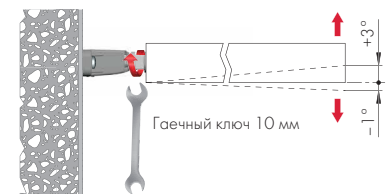
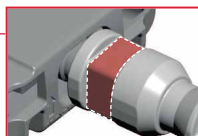
### ВЫРАВНИВАНИЕ КРОНШТЕЙНА



### БОКОВАЯ РЕГУЛИРОВКА

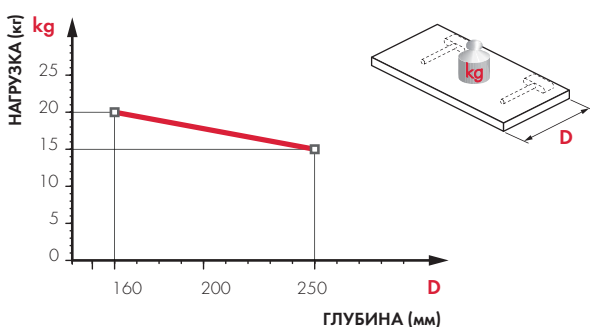


### РЕГУЛИРОВКА НАКЛОНА

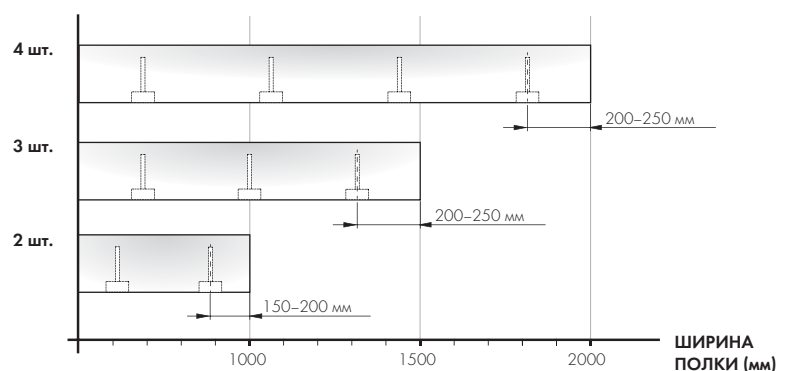


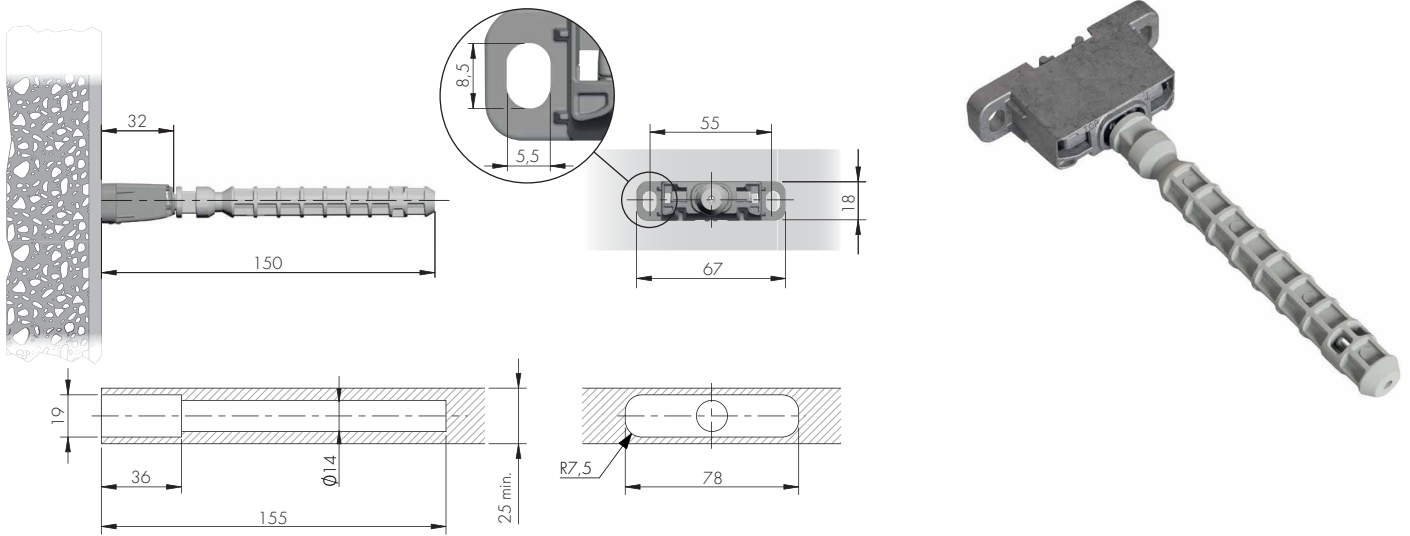
## СООТНОШЕНИЕ МЕЖДУ ГЛУБИНОЙ ПОЛКИ И НАГРУЗКОЙ

Цифры относятся к 2 консолям



## РЕКОМЕНДУЕМОЕ КОЛИЧЕСТВО TRIADE PRO MINI НА ПОЛКУ



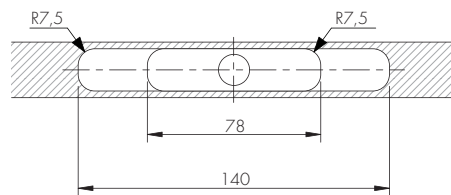
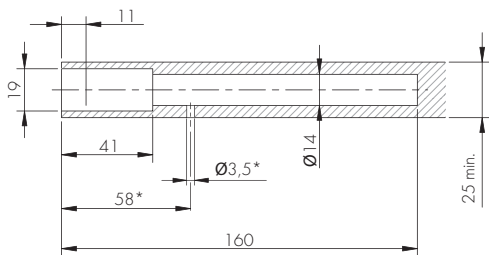


## TRIADE PRO MINI И КРОНШТЕЙН

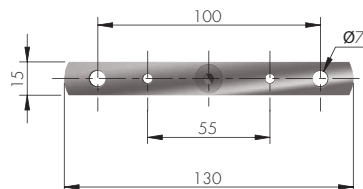
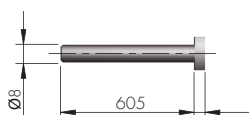


### ВНИМАНИЕ!

Убедитесь, что стена в месте фиксации полки приемлемого качества. Используйте крепежную фурнитуру, соответствующую конструкции стены.



\* Дополнительное сверление для безопасной фиксации с помощью установочного винта М4, расположенного снизу на одной линии с полостью.



# TRIADE PRO

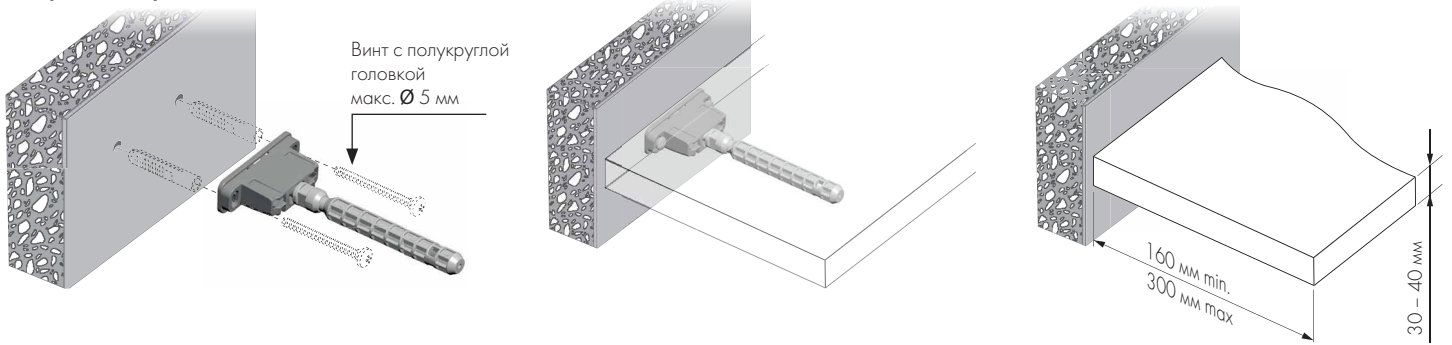


Формованный стальной штифт  
Пластиковый материал.

## ВНИМАНИЕ!

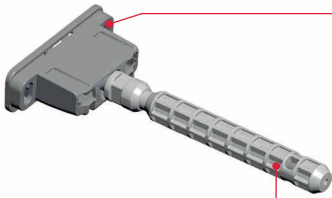
Убедитесь, что стена в месте фиксации полки приемлемого качества. Используйте крепежную фурнитуру, соответствующую конструкции стены.

## СПЕЦИФИКАЦИЯ

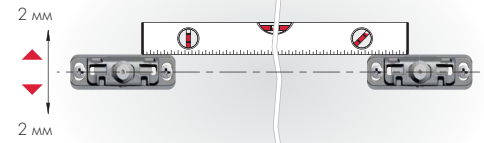
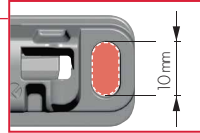


Винт с полукруглой головкой макс. Ø 5 мм

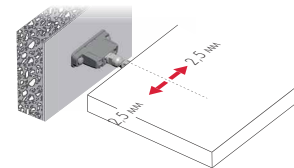
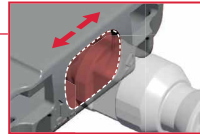
## РЕГУЛИРОВКИ



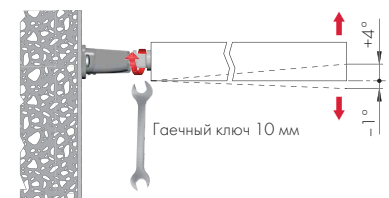
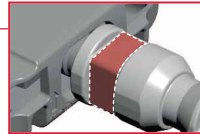
### ВЫРАВНИВАНИЕ КРОНШТЕЙНА



### БОКОВАЯ РЕГУЛИРОВКА



### РЕГУЛИРОВКА НАКЛОНА



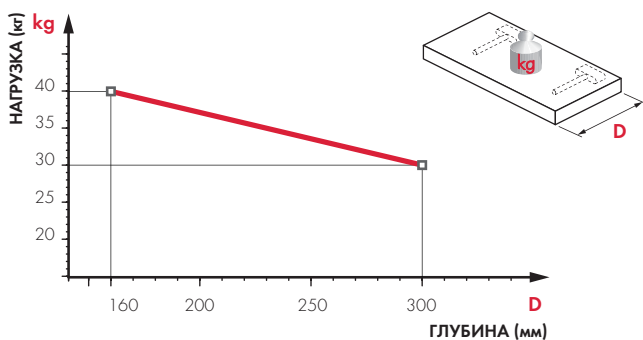
## ВАЖНО



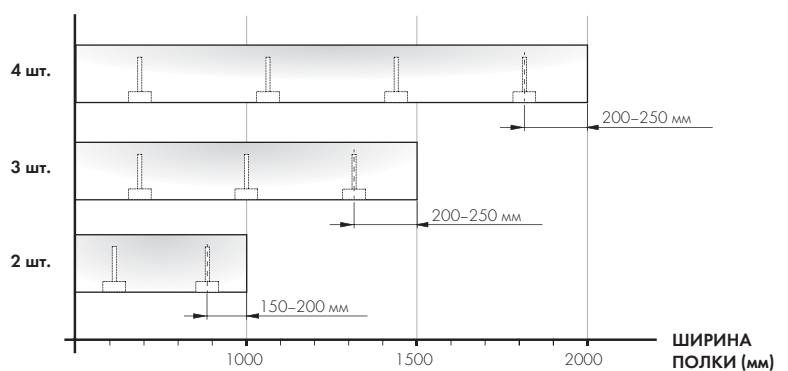
Закрутите винт для фиксации, когда регулировки закончены.

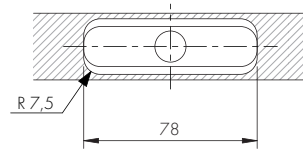
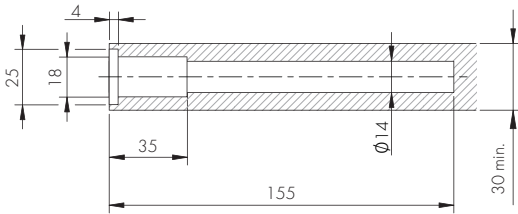
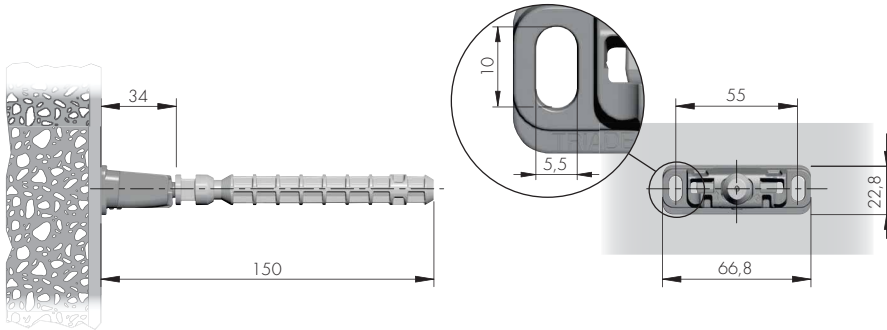
## СООТНОШЕНИЕ МЕЖДУ ГЛУБИНОЙ ПОЛКИ И НАГРУЗКОЙ

Цифры относятся к 2 консолям



## РЕКОМЕНДУЕМОЕ КОЛИЧЕСТВО TRIADE PRO НА ПОЛКУ



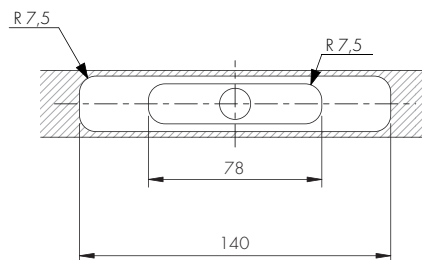
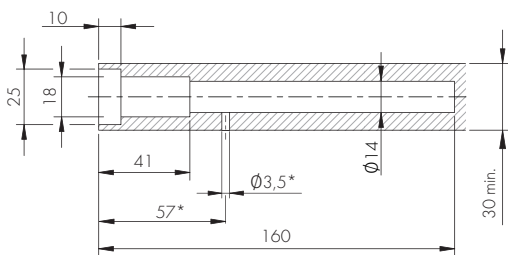




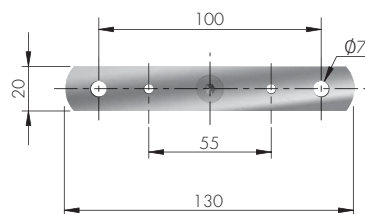
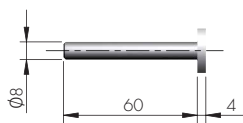
## TRIADE PRO И КРОНШТЕЙН

### ⚠ ВНИМАНИЕ!

Убедитесь, что стена в месте фиксации полки приемлемого качества. Используйте крепежную фурнитуру, соответствующую конструкции стены.



\* Дополнительное сверление для безопасной фиксации с помощью установочного винта М4, расположенного снизу на одной линии с полостью.



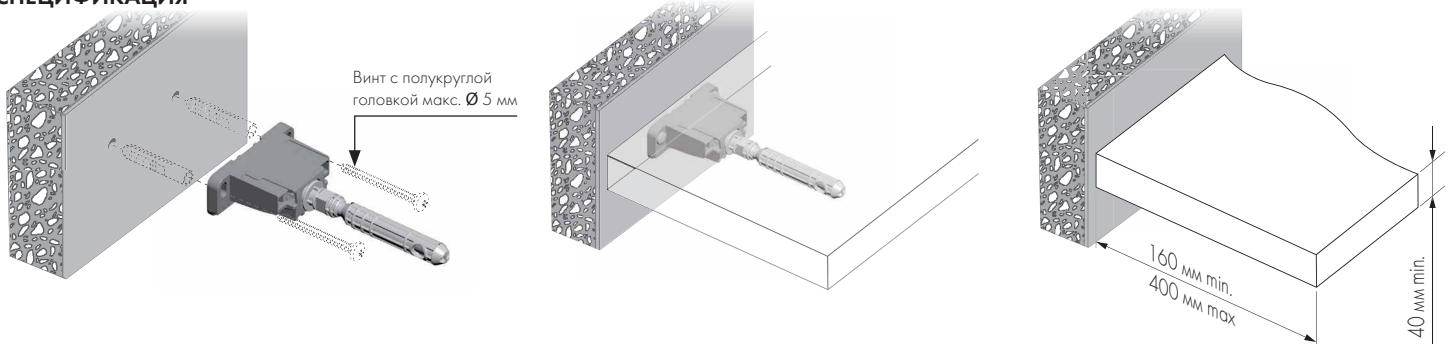
# TRIADE PRO MAXI



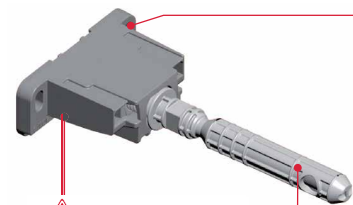
## ВНИМАНИЕ!

Убедитесь, что стена в месте фиксации полки приемлемого качества. Используйте крепежную фурнитуру, соответствующую конструкции стены.

## СПЕЦИФИКАЦИЯ



## РЕГУЛИРОВКИ

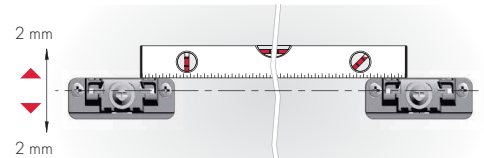
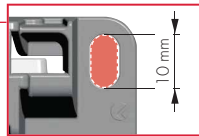


**ВАЖНО**

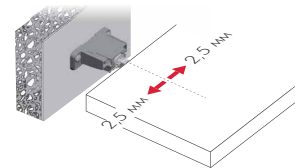
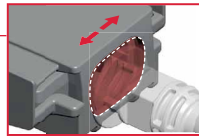


Закрутите винт для фиксации, когда регулировки закончены.

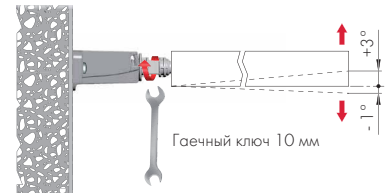
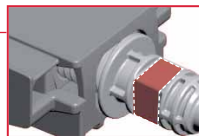
## ВЫРАВНИВАНИЕ КРОНШТЕЙНА



## БОКОВАЯ РЕГУЛИРОВКА

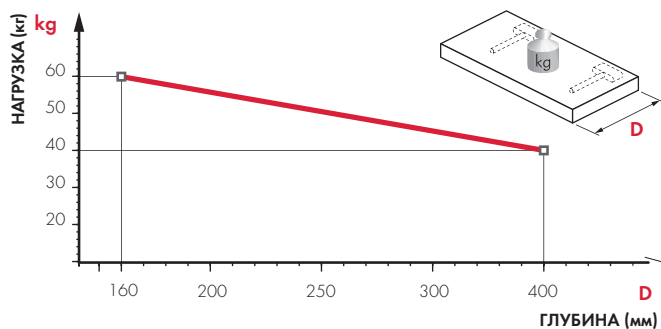


## РЕГУЛИРОВКА НАКЛОНА

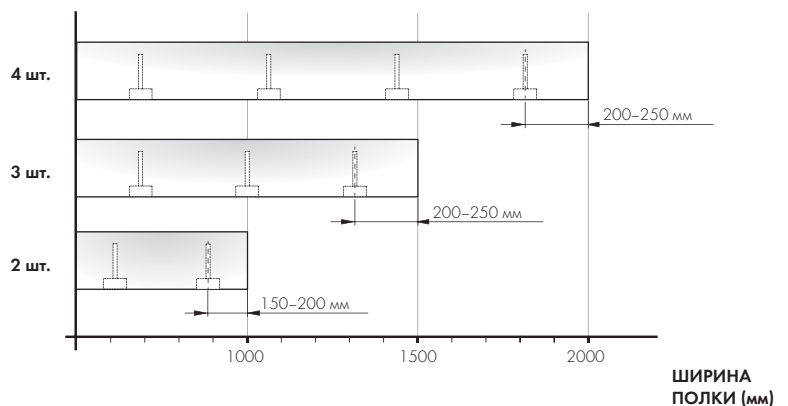


## СООТНОШЕНИЕ МЕЖДУ ГЛУБИНОЙ ПОЛКИ И НАГРУЗКОЙ

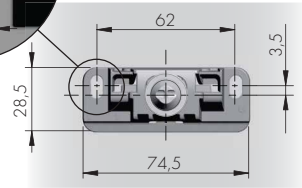
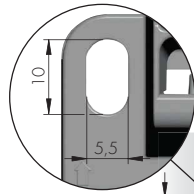
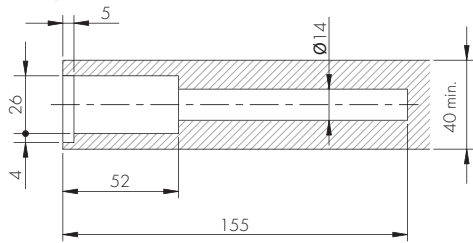
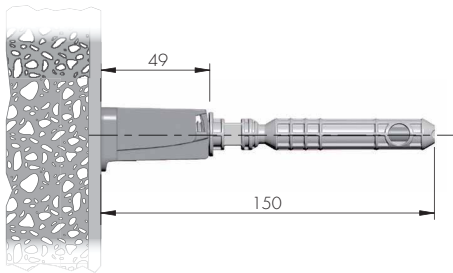
Цифры относятся к 2 консолям



## РЕКОМЕНДУЕМОЕ КОЛИЧЕСТВО TRIADE PRO MAXI НА ПОЛКУ

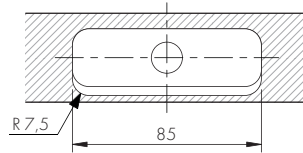






**ОЧЕНЬ ВАЖНО!**

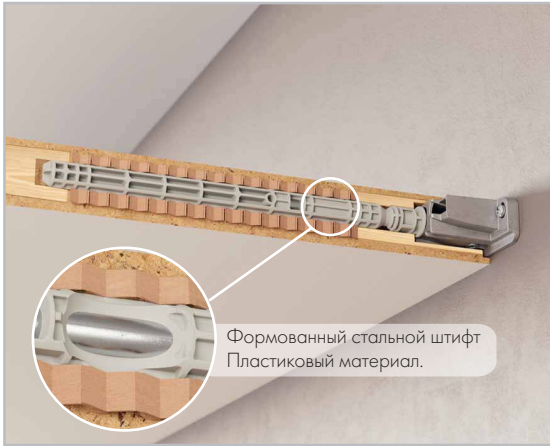
Центр отверстия находится смещено на 3,5 мм вверх. Пожалуйста, имейте в виду, когда выравниваете полку.



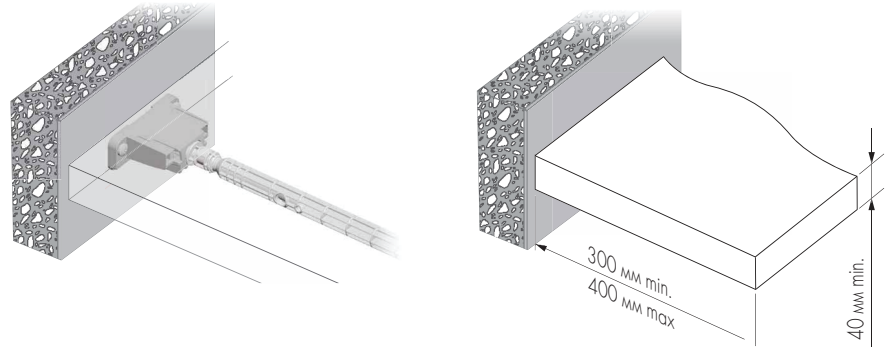
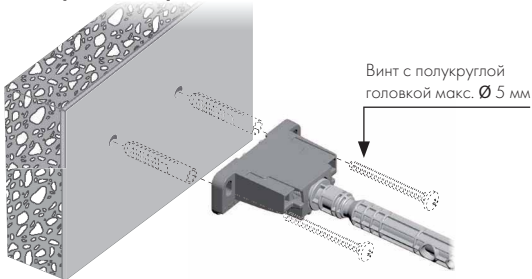
# TRIADE PRO XXL

## ⚠ ВНИМАНИЕ!

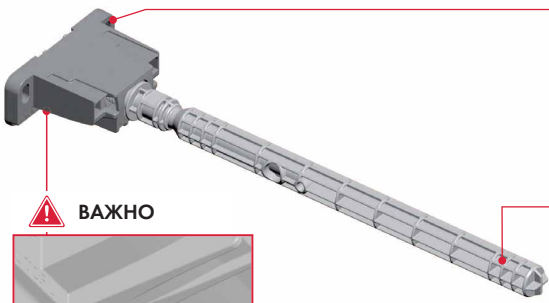
Убедитесь, что стена в месте фиксации полки приемлемого качества. Используйте крепежную фурнитуру, соответствующую конструкции стены.



## СПЕЦИФИКАЦИЯ



## РЕГУЛИРОВКИ

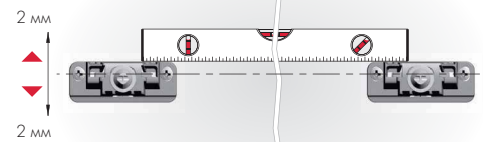
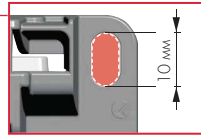


⚠ ВАЖНО

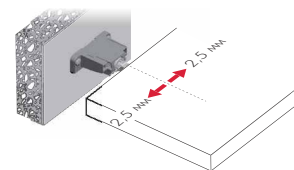
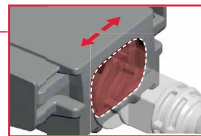


Закрутите винт для фиксации, когда регулировки закончены.

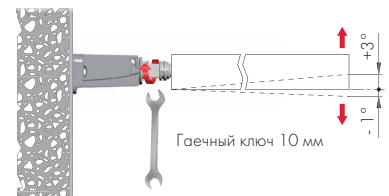
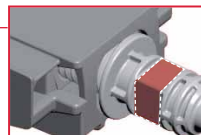
## ВЫРАВНИВАНИЕ КРОНШТЕЙНА



## БОКОВАЯ РЕГУЛИРОВКА

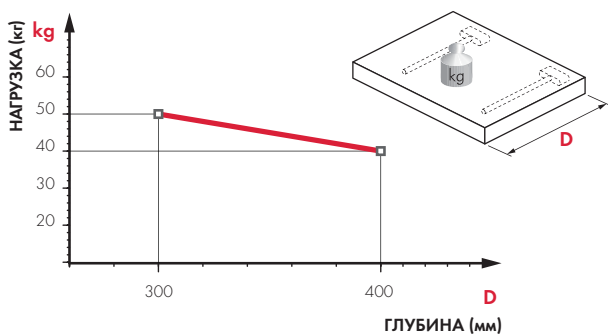


## РЕГУЛИРОВКА НАКЛОНА

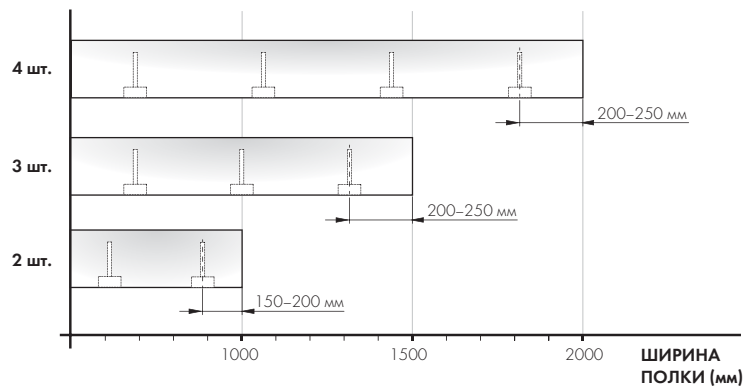


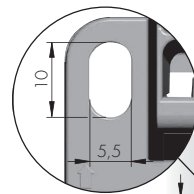
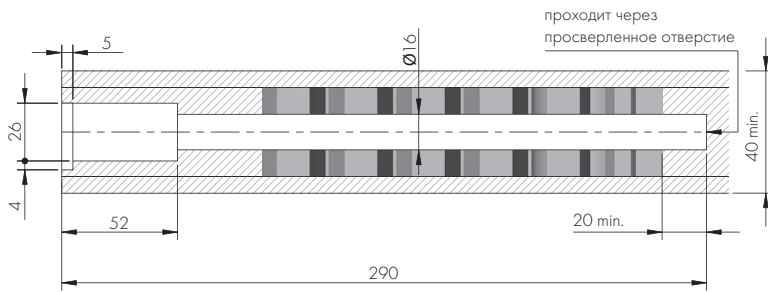
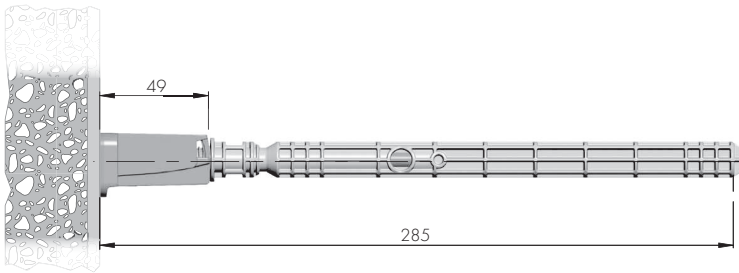
## СООТНОШЕНИЕ МЕЖДУ ГЛУБИНОЙ ПОЛКИ И НАГРУЗКОЙ

Цифры относятся к 2 консолям



## РЕКОМЕНДУЕМОЕ КОЛИЧЕСТВО TRIADE PRO XXL НА ПОЛКУ





**ОЧЕНЬ ВАЖНО!**

Центр отверстия находится смещено на 3,5 мм вверх. Пожалуйста, имейте в виду, когда выравниваете полку.

