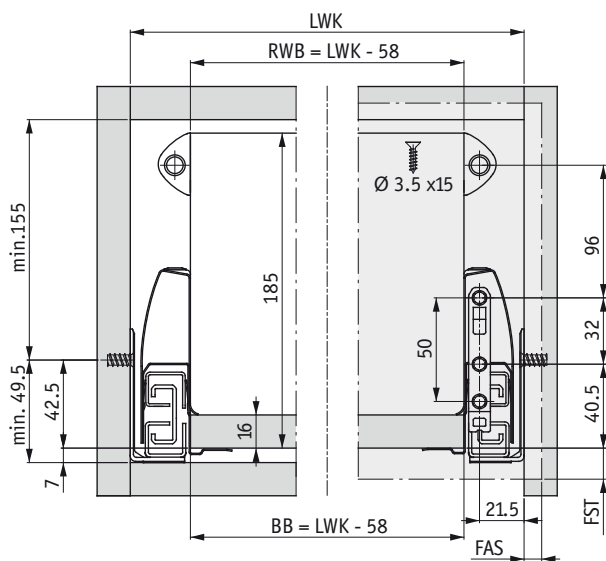
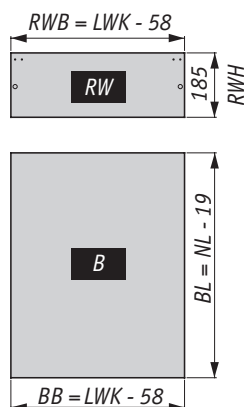


## Присадочные размеры

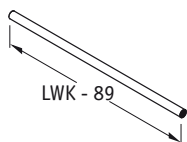


\* монтаж рейлинга возможен на любой высоте

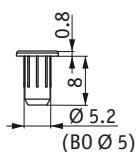
## Раскройные размеры дна и задней стенки ящика (ДСП 16мм)



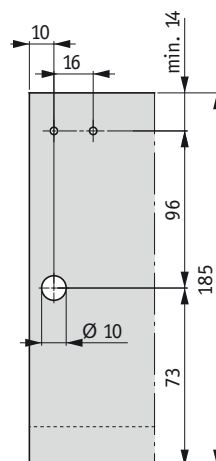
## Раскрой синхронизирующей штанги



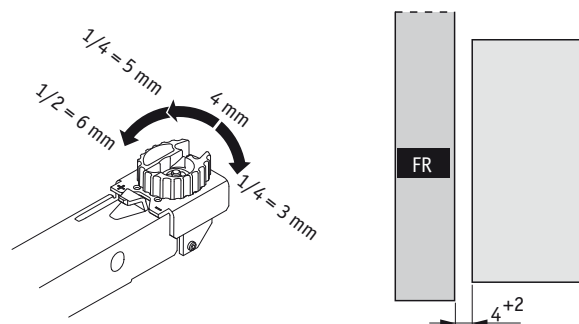
## Амортизатор



## Присадочные размеры для задней стенки



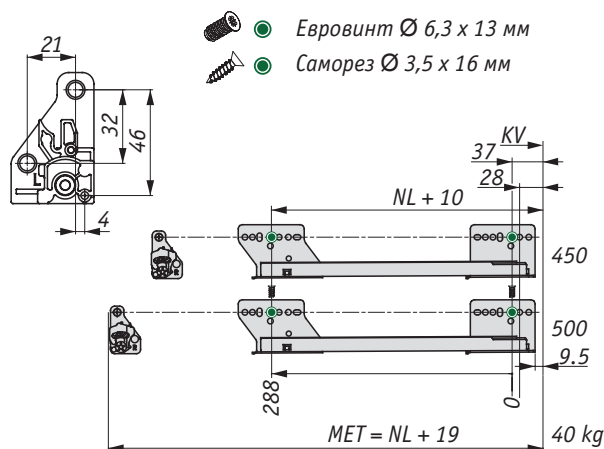
## Регулировка зазора фасада



### Примечание:

Зазор фасада увеличивается при установке амортизаторов

## Присадочные размеры для направляющих



## Условные обозначения

**B** Дно  
**BB** Ширина дна  
**BL** Длина дна  
**FAS** Наложение фасада, боковое

**FST** Выступ фасада  
**KV** Передняя кромка корпуса  
**LWK** Внутренняя ширина корпуса  
**MET** Миним. установочная глубина

**NL** Номинальная длина  
**RW** Задняя стенка  
**RWB** Ширина задней стенки  
**RWH** Высота задней стенки