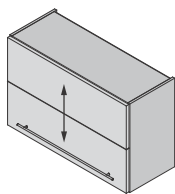
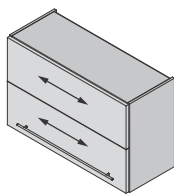


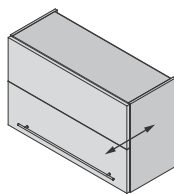
## Регулировка KINVARO F-20



Регулировка высоты (HV)



Регулировка по  
горизонтали (SV)



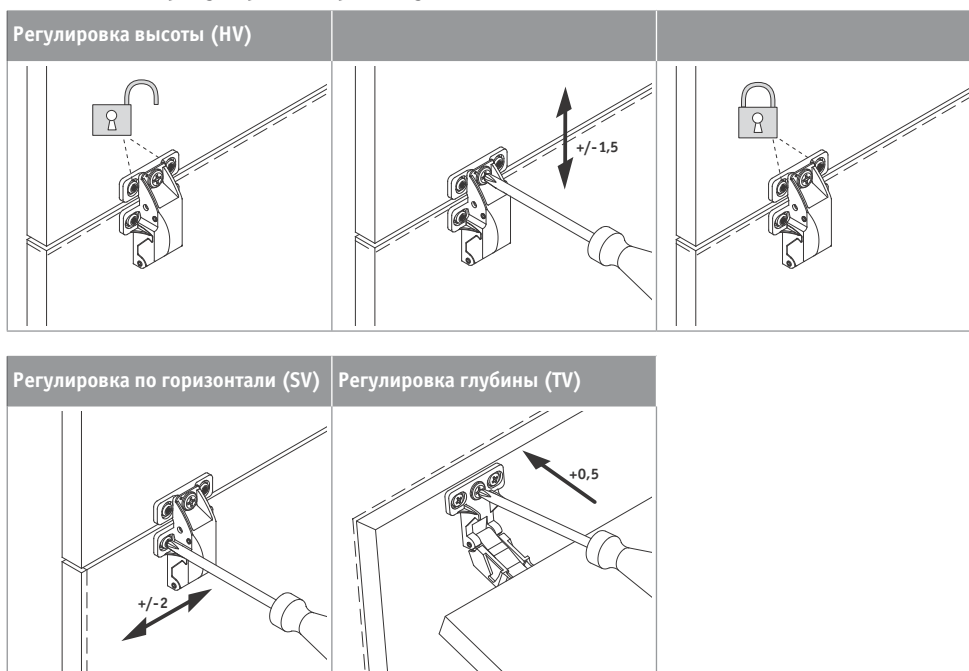
Регулировка глубины (TV)

Все виды регулировки могут выполняться независимо друг от друга.  
Диапазон регулировки зависит от используемой петли/установочной площадки.

## Возможности регулировки петли в верхней панели корпуса

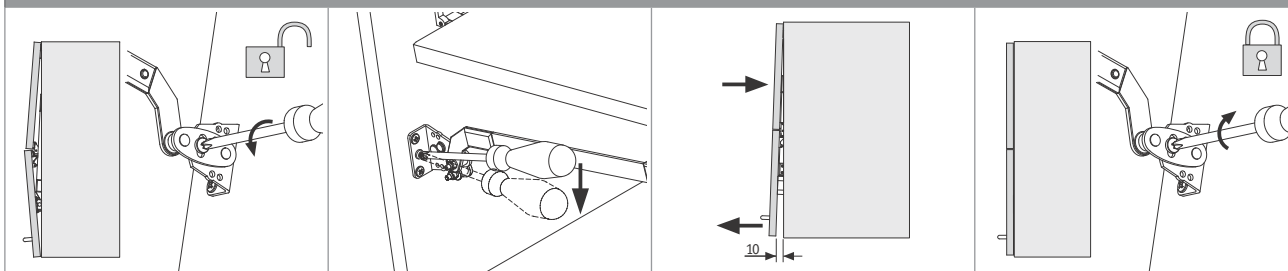


## Возможности регулировки промежуточных петель

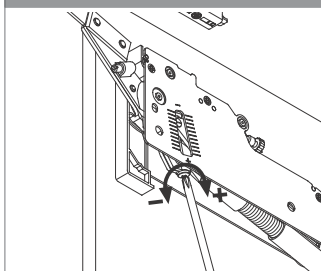


## Виды регулировки

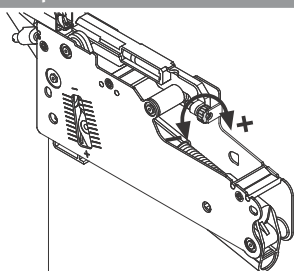
### Регулировка позиции закрывания двери



### Регулировка усилия пружины



### Регулировка демпфера закрывания



### Регулировка угла открывания – от 90° до 120°

