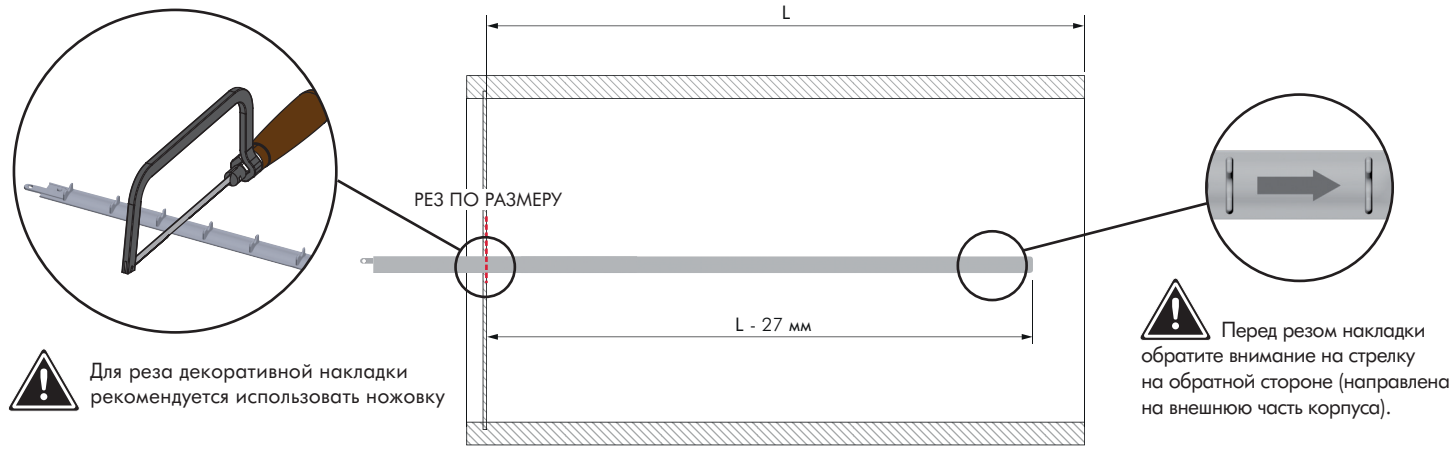
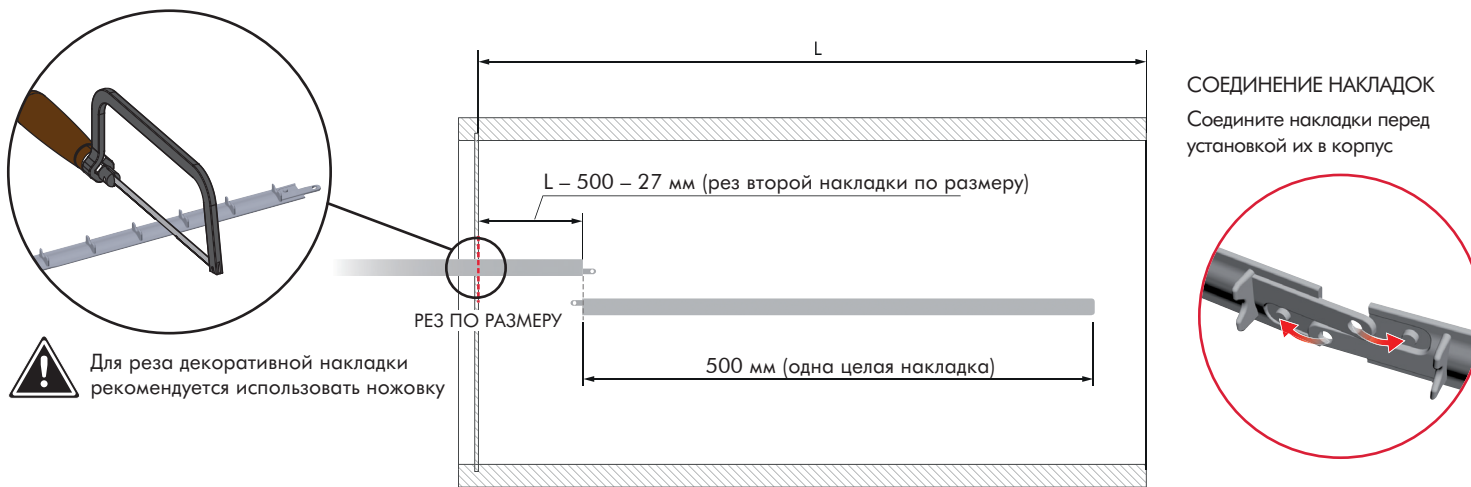


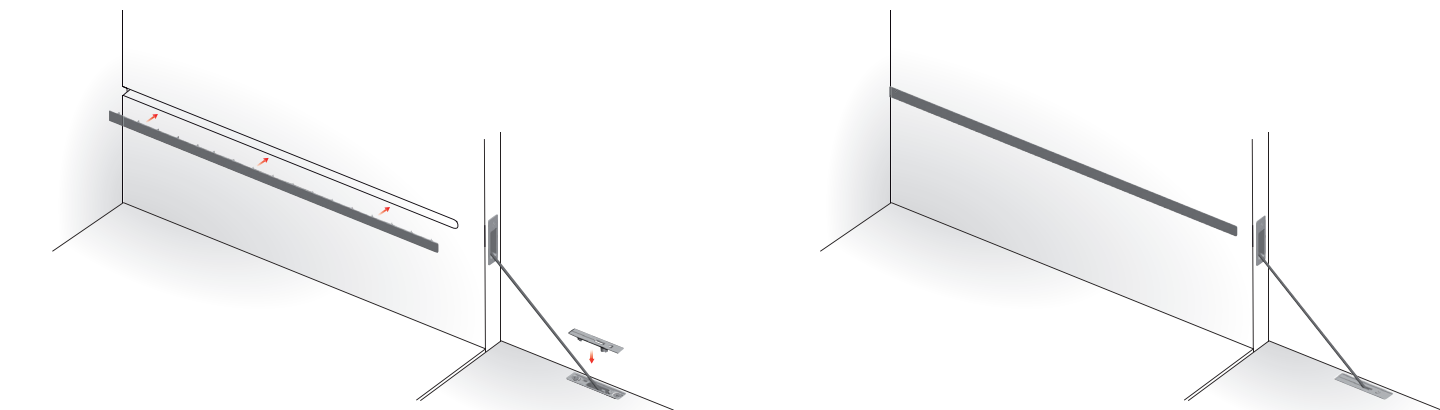
РЕЗ ДЕКОРАТИВНОЙ НАКЛАДКИ (ПРИ ВНУТРЕННЕЙ ГЛУБИНЕ КОРПУСА МЕНЕЕ 527 ММ)



РЕЗ ДЕКОРАТИВНОЙ НАКЛАДКИ (ПРИ ВНУТРЕННЕЙ ГЛУБИНЕ КОРПУСА БОЛЕЕ 527 ММ)



УСТАНОВКА ДЕКОРАТИВНОЙ НАКЛАДКИ

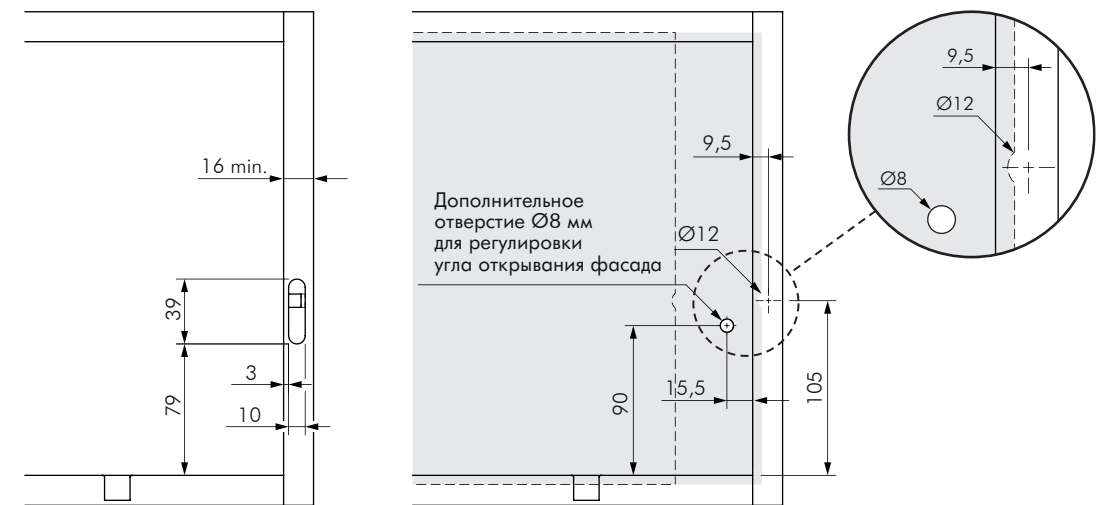
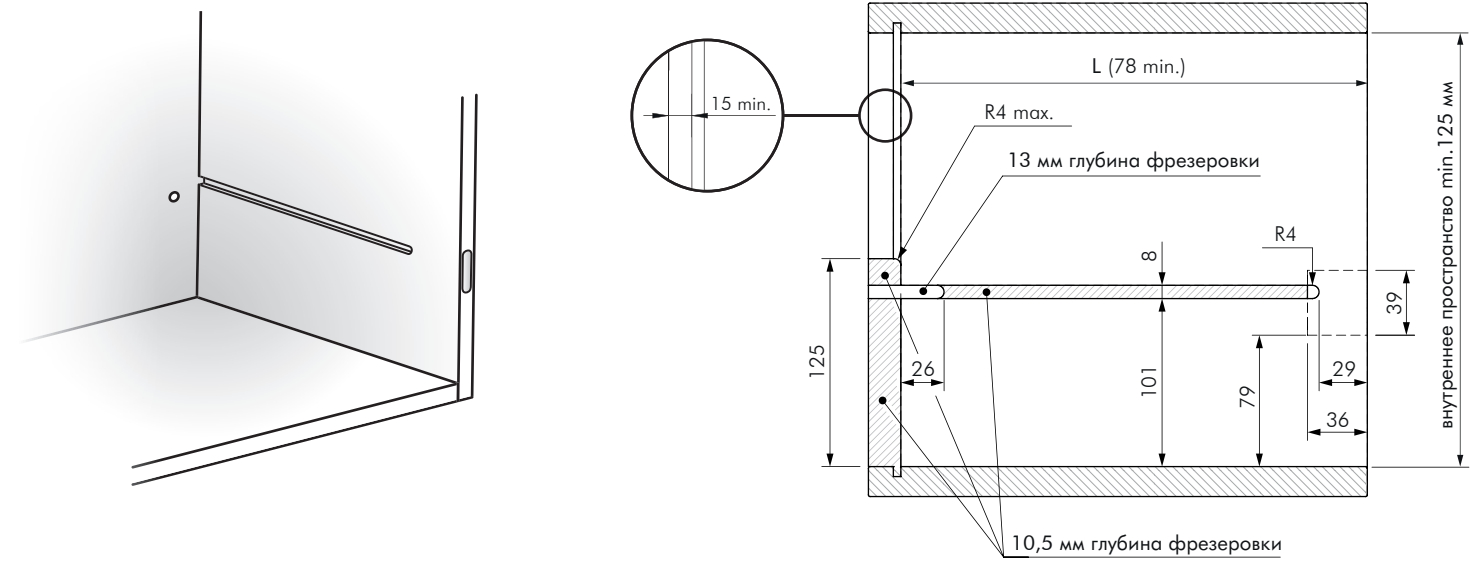


⚠ Перед установкой расположите декоративную заглушку напротив отверстия в боковине корпуса

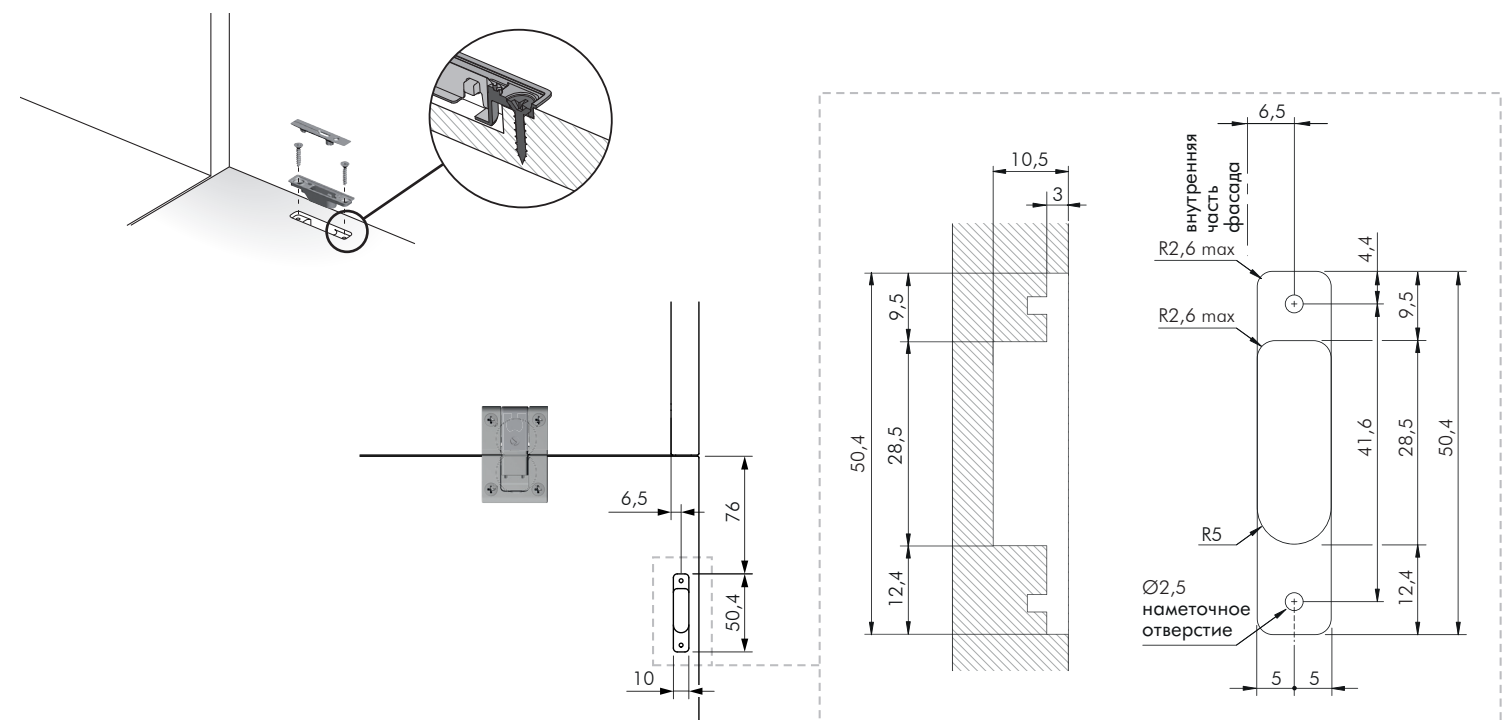
Установите декоративную заглушку на крепление перед закрыванием фасада

KIARO SKIN

ПРИСАДОЧНЫЕ РАЗМЕРЫ ДЛЯ БОКОВИНЫ

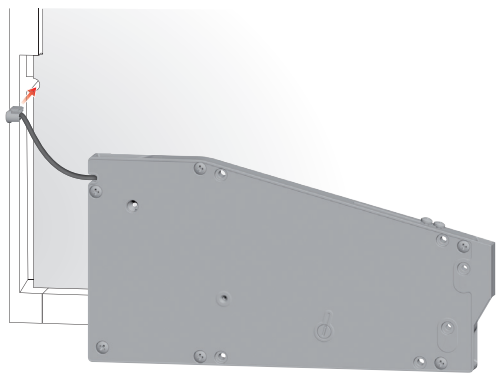


ПРИСАДОЧНЫЕ РАЗМЕРЫ ДЛЯ ФАСАДА

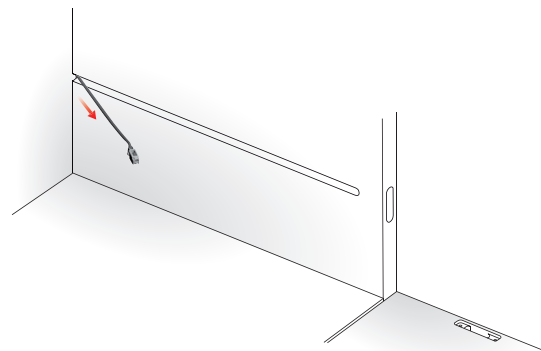


УСТАНОВКА МЕХАНИЗМА

ШАГ 1



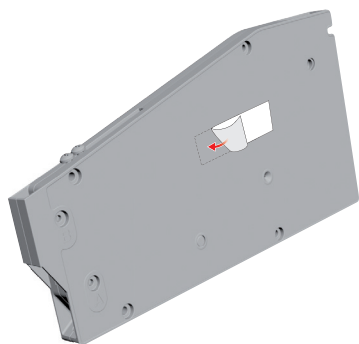
ШАГ 2



ФИКСАЦИЯ МЕХАНИЗМА

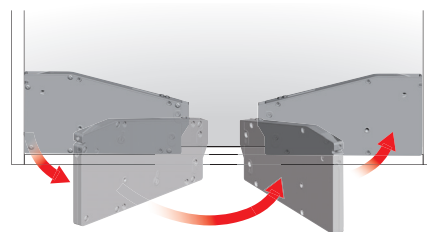
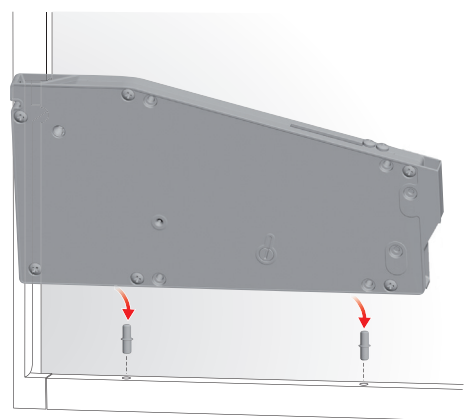
ШАГ 1

Приклеить двусторонний скотч на заднюю часть механизма (скотч не входит в комплект)



ШАГ 2

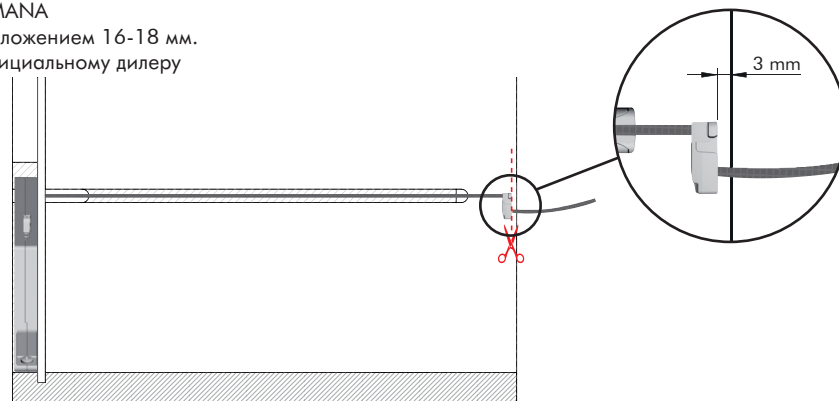
Зафиксируйте механизм за задней стенкой корпуса с помощью полкодержателей "дупло"



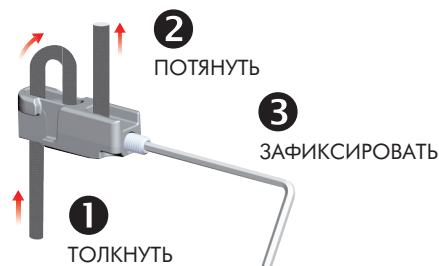
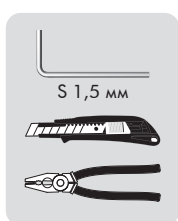
Механизм KIARO может быть установлен на любую из сторон корпуса

ПРАВИЛА РЕЗА ТРОСИКА

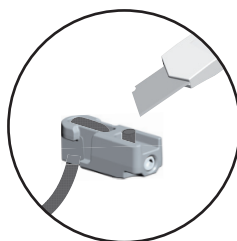
Данная информация применима при использовании петель KIMANA или стандартных четырехшарнирных безпружинных петель с наложением 16-18 мм. При использовании других петель необходимо обратиться к официальному дилеру для получения дополнительной информации



Установите конечный элемент тросика на расстоянии, отмеченном на чертеже (натяните трос, не вынимая его из конечного элемента)

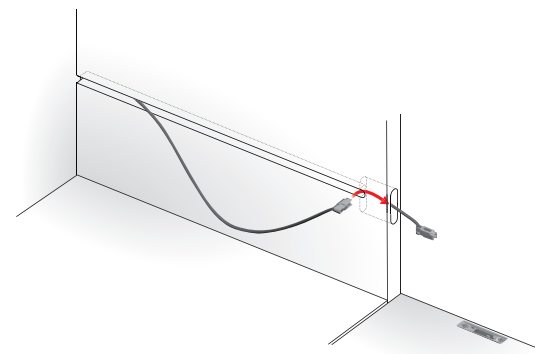


Очень важно: перед резкой тросика необходимо крепко зафиксировать установочный винт



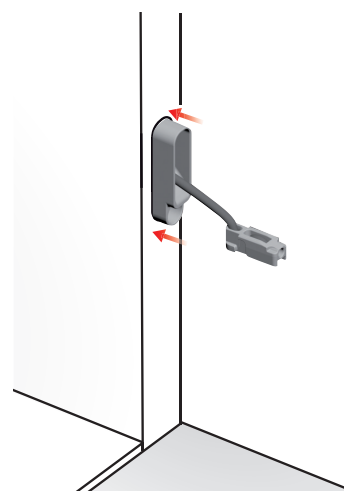
Лишнюю часть троса отрежьте ножом

УСТАНОВКА ТРОСИКА В ФРЕЗЕРОВАННОЕ ОТВЕРСТИЕ В БОКОВИНЕ КОРПУСА



ШАГ 1

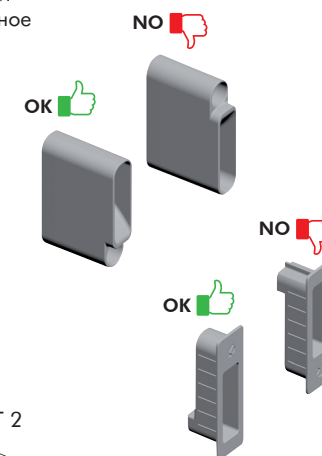
Установите (не полностью) переднюю часть корпуса



РАСПОЛОЖЕНИЕ ФРОНТАЛЬНЫХ КРЕПЛЕНИЙ В БОКОВИНЕ КОРПУСА

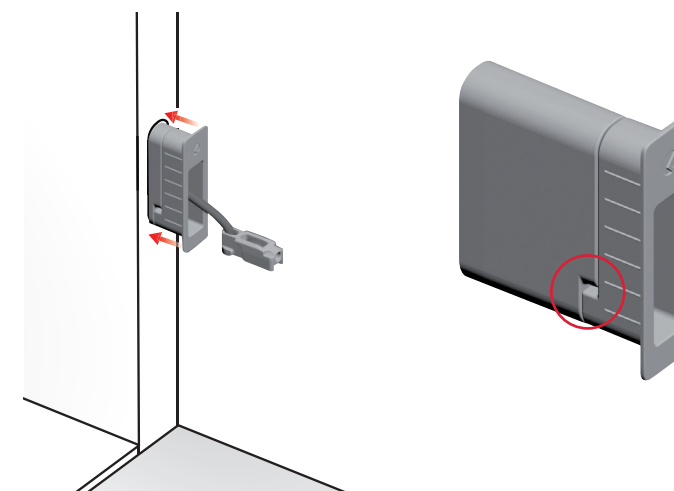


Перед установкой фронтальных креплений в боковину корпуса проверьте их правильное расположение

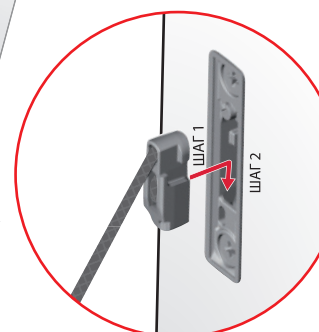
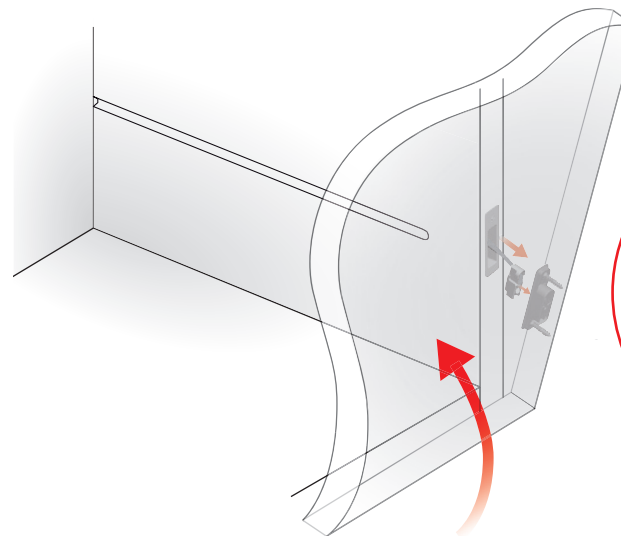


ШАГ 2

Завершите установку, используя крышку переднего корпуса.



УСТАНОВКА ТРОСИКА В КРЕПЛЕНИЕ НА ФАСАДЕ



Полностью поднимите фасад, чтобы была возможность установить конечный элемент тросика в крепление на фасаде

ШАГ 1



ШАГ 2



click