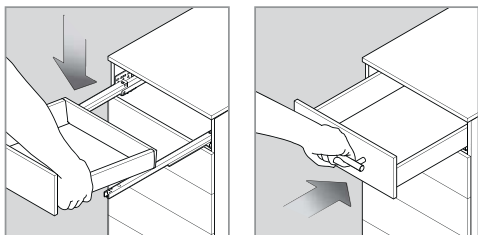
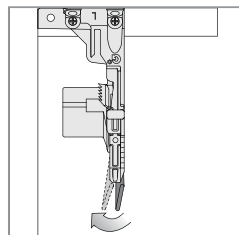


**Установка и снятие ящика с направляющих**


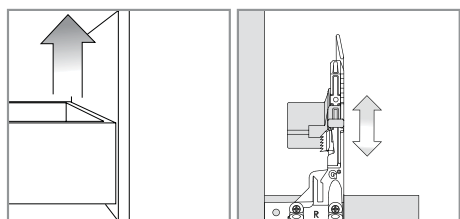
Установить ящик на выдвинутые направляющие DYNAMOOV и задвинуть его, пока он не зафиксируется с характерным щелчком.



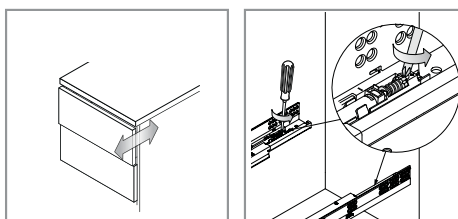
Выдвинуть ящик, нажать на рычаг фиксирующей муфты и снять выдвинутый ящик с направляющих.

**Регулировка**

Регулировка по вертикали (макс. +3,5 мм).



Регулировка по глубине (макс. +1,5 мм).



Надежность открывания и закрывания выдвинутого ящика зависит от регулировки зазора фасада (заводская регулировка: 4,5 мм). При высоте фасада более 300 мм рекомендуется увеличить зазор фасада до максимальной величины в 6 мм.